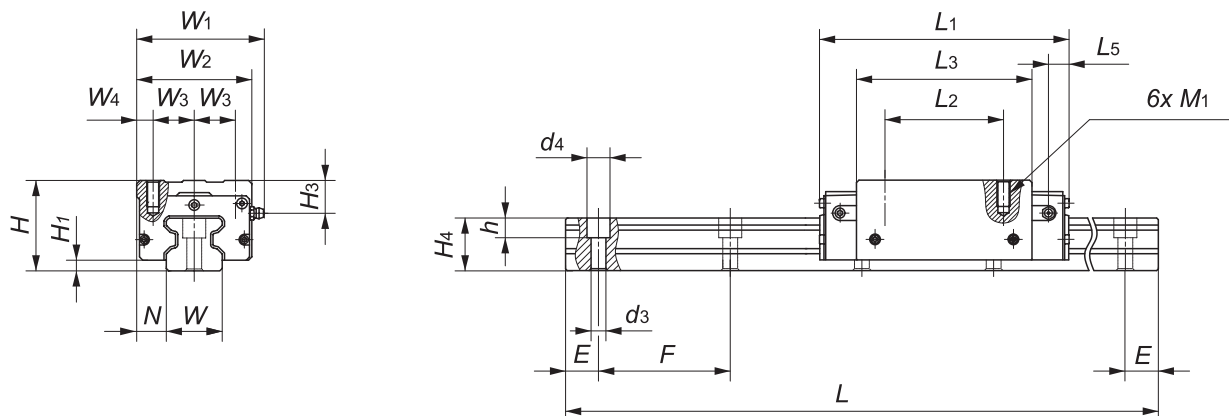
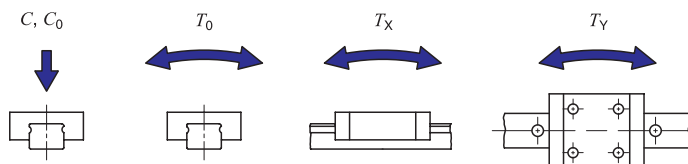


Guias de Rolos Longa *Super X* Estreita - Precisão P - Pré-carga 0,05 C0



Modelo Patim	Massa (Kg)		Conjunto (mm)				Patim (mm)										
	Patim	Trilho/metro	H	H1	N	W1	W2	W3	W4	L1	L2	L3	L5	d1	M1	H2	H3
LRXDG 35	2.02	6.88	55	6.5	18	80	70	25	10	163	72	106.6	12.5	-	M8 x 16	-	20
LRXDG 45	4.29	10.8	70	8	20.5	98	86	30	13	209	80	139	17.5	-	M10 x 20	-	26
LRXDG 55	7.06	14.1	80	9	23.5	112	100	37.5	12.5	253	95	174	20	-	M12 x 25	-	26
LRXDG 65	12.1	22.6	90	12	31.5	136	126	38	25	322	120	223	26.6	-	M16 x 25	-	18

Modelo Patim: LRXDG...C1T2PS2/Z (Ex.: LRXDG 55C1T2PS2/Z).
 Modelo Trilho: LRX...R...PS2/FHP (Ex.: LRX 35R1436PS2/FHP (18/35X40/18)).
 Dimensões 'E' não se aplicam para barras



Modelo Patim	H5	Trilho (mm)								Montagem do Trilho	Capacidade carga		Momento Estático (Kgf)		
		Barra	W	H4	d3	d4	h	E	F		Parafuso	Dinâmica C (Kgf)	Estática C0 (Kgf)	T0	Tx
LRXDG 35	-	2960	34	32	9	14	12	18	40	M8X35	6210	13660	290	240	240
														1390	1390
LRXDG 45	-	2940	45	38	14	20	17	24	52.5	M12X40	10290	22630	630	530	530
														2930	2930
LRXDG 55	-	3000	53	43	16	23	20	28	60	M14X45	16510	36400	1180	1060	1060
														5790	5790
LRXDG 65	-	3000	63	56	18	26	22	35.5	75	M16X60	28140	58930	2310	2210	2210
														12130	12130

Obs.: Aplicações com impactos ou vibrações, devem considerar fatores que preservem a vida útil.

Colunas Tx e Ty: Valores menores são para um patim.

Valores maiores são para dois patins em contato fechado.

Sob encomenda, fornecemos tamanhos diferentes (12, 15, 20, 25, 30, 85, 100).

