




HUSILLOS DE ALTA CAPACIDAD DE CARGA

La experiencia acumulada y la aplicación de las mejoras derivadas del desarrollo de la gama KRR han dado lugar a la **tercera generación** de husillos de carga. **La nueva generación incorpora los siguientes beneficios**  **de la gama**



Mayor capacidad de carga y más vida.



Menor dimensión y menores inercias.



Menor ruido.

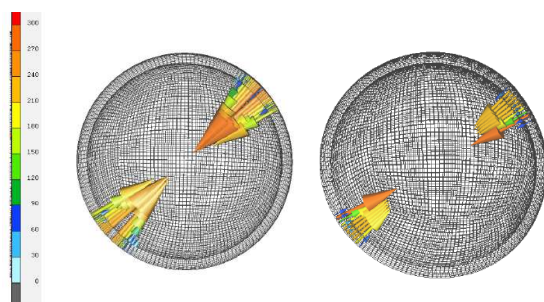
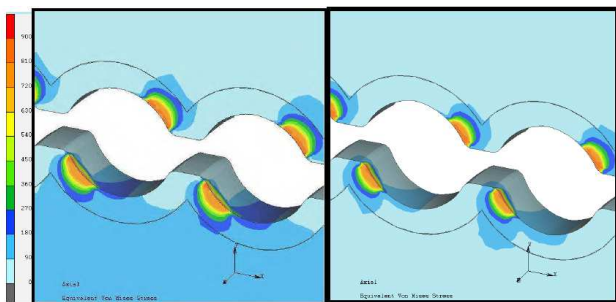


Mayor eficiencia energética.

La gama de fabricación aumenta ampliando a nuestros clientes las posibilidades de incorporar las ventajas que ofrecen este tipo de accionamientos a un mayor número de aplicaciones.

La nueva gama de **husillos de alta carga y pasos largos** permite incorporarlos en aplicaciones más allá de las ya tradicionales, como máquinas de estampación, inyección, fundición, prensas electromecánicas y actuadores, simplificando substancialmente el diseño de la máquina así como los ajustes de velocidades y carga. Al mismo tiempo estos accionamientos **mejoran el rendimiento**, con su correspondiente **ahorro energético, y evitan las fugas** de aceite, y se reducen también las necesidades de mantenimiento.

Aunque la nueva gama cubre un amplio campo de aplicaciones, en muchos casos se debe de realizar un **dimensionamiento específico** para cada aplicación, pudiéndose realizar diseños específicos.





Kortagroup

RAC Movimentação Linear Ltda.
SJC Campos - SP - Fone/Fax 12 3916 4200 - www.racml.com.br

BALLSCREWS//HUSILLOS A BOLAS//KUGELGEWINDESPINDELN//VIS A BILLES//MITI A SPERE

Diámetro	Paso	Dia.Bola	Nº circuitos	C(KN)	Co(KN)	Dr	Dm	L (*)	X
32	10	7,144	6	102	220	60	52	99	14
			8	132	297			124	
40	10	7,144	6	118	286	70	60	101	16
			8	153	385			126	
40	12	7,938	6	134	312	70	63	116	16
			8	172	421			146	
50	10	7,144	6	131	353	82	70	101	16
			8	168	474			126	
50	12	7,938	6	151	394	82	72	116	16
			8	194	530			146	
50	16	9,525	6	185	449	90	75	143	20
			8	238	605			183	
50	16	12,7	6	259	590	95	85	150	20
			8	335	798			190	
63	16	12,7	8	403	1078	110	95	194	20
			10	490	1356			226	
			12	575	1634			258	
			16	738	2191			360	
63	20	15,875	8	501	1248	125	110	232	20
			10	611	1573			272	
			12	714	1899			312	
			16	923	2549			439	
80	16	12,7	8	453	1358	130	110	198	25
			10	551	1706			230	
			12	646	2054			262	
			16	830	2750			365	
80	20	15,875	8	600	1685	140	125	234	25
			10	731	2119			274	
			12	857	2554			314	
			16	1102	3423			438	
80	25	19,05	8	734	1953	150	130	288	25
			10	894	2461			338	
			12	1049	2969			388	
100	16	12,7	8	505	1707	150	130	204	30
			10	614	2143			236	
			12	719	2578			268	
			16	923	3449			372	



Diámetro	Paso	Dia.Bola	Nº circuitos	C(KN)	Co(KN)	Dr	Dm	L (*)	X
100	20	15,875	8	677	2122	160	140	243	30
			10	823	2666			283	
			12	955	3210			323	
			16	1240	4297			452	
100	25	19,05	8	829	2426	170	145	287	30
			10	1009	3052			337	
			12	1184	3678			387	
100	32	25,4	8	1168	3194	195	165	356	30
			10	1423	4027			420	
100	38	30	8	1384	3673	210	180	417	30
120	16	12,7	8	548	2056	170	150	204	30
			10	666	2579			236	
			12	780	3102			268	
			16	1001	4147			372	
120	20	15,875	8	740	2558	180	160	239	30
			10	900	3211			279	
			12	1054	3865			319	
			16	1353	5171			444	
120	25	19,05	8	940	3055	190	165	291	30
			10	1143	3838			341	
			12	1340	4621			391	
120	32	25,4	8	1348	4033	215	180	356	30
			10	1640	5076			420	
120	38	30	8	1665	4843	230	195	417	30

*Longitud de tuerca mínima con rascadores. Sin brida L=L+X+10

*Dr→Diámetro recomendado

*Dm→diámetro mínimo

PASO LARGO

Diámetro	Paso	Dia.Bola	Nº circuitos	C(KN)	Co(KN)	Dr	Dm	L (*)	X
50	40	12,7	8	342	812	95	85	214	20
63	40	15,875	8	513	1283	125	110	217	20
80	50	19,05	8	710	1849	150	130	269	25
100	60	19,05	8	843	2468	170	145	314	30
120	70	19,05	8	919	2934	190	165	354	30

