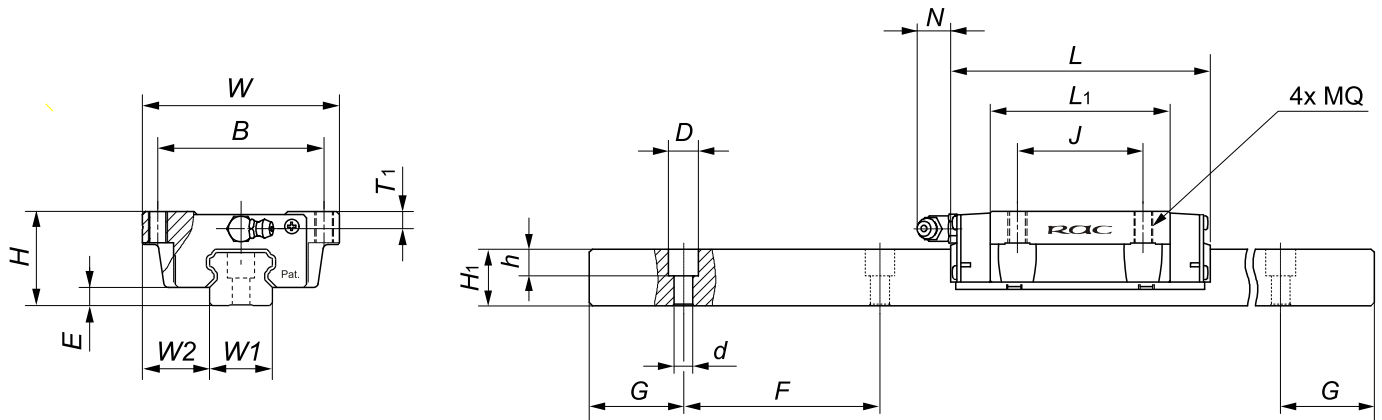


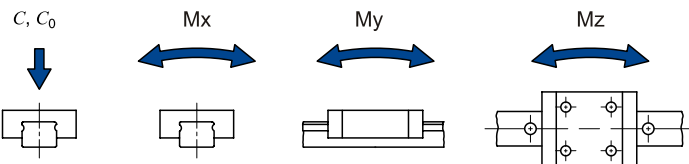
### Guias de esferas STANDARD com Flange - Precisão N - Pré-carga 0,02C



Modelo completo do Patim BRH ... A-N-Z1 ou BRH ... AL-N-Z1 (Ex.: BRH 25A-N-Z1).

Modelo Patim	Conjunto (mm)				Patim (mm)							Trilho (mm)			
	H	W	W2	E	L	BXJ	MQ	L1	Lubrific.	T1	N	W1	H1	F	dXDxh
BRH15A	24	47	16	4.6	66	38x30	M5x8	40	ø3	4.3	5	15	14	60	4.5x7.5x5.3
BRH20A	30	63	21.5	5	77.8	53x40	M6x9	48.8	M6x1	7	15.6	20	18	60	6x9.5x8.5
BRH20AL					92.4										
BRH25A	36	70	23.5	7	88	57x45	M8x12	57	M6x1	7.8	15.6	23	22	60	7x11x9
BRH25AL					110.1										
BRH30A	42	90	31	9	109	72x52	M10x12	72	M6x1	7	15.6	28	26	80	9x14x12
BRH30AL					131.3										
BRH35A	48	100	33	9.5	109	82x62	M10x13	80	M6x1	8	15.6	34	29	80	9x14x12
BRH35AL					134.8										
BRH45A	60	120	37.5	14	138.2	100x80	M12x15	105	M8x1	8.5	16	45	38	105	14x20x17
BRH45AL					163										

Modelo Trilho: BR...R-N-L ... (mm)  
 (...) TN e Comprimento  
 Ex.: BR25R-N-L838 (29/13X60/29)



Modelo Patim	Trilho (mm)	Capacidade Carga (Kgf)		Momento Estático (kgfm)			Massa	
	G (ideal)	Dinâmica (C)	Estática (C0)	Mx	My	Mz	Patim(Kg)	Trilho(Kg/m)
BRH15A	29	850	1350	10.1	6.8	6.8	0.21	1.4
BRH20A	29	1400	2400	24	14.6	14.6	0.4	2.6
BRH20AL		1650	3000	30	23.8	23.8	0.52	
BRH25A	29	1950	3200	36.8	22.8	22.8	0.57	3.6
BRH25AL		2600	4600	52.9	45.5	45.5	0.72	
BRH30A	39	2850	4800	67.2	43.2	43.2	1.1	5.2
BRH30AL		3600	6400	89.6	75.4	75.4	1.4	
BRH35A	39	3850	6200	105.4	62	62	1.6	7.2
BRH35AL		4800	8300	141.1	109.8	109.8	2	
BRH45A	51.5	6500	10500	236.3	137.8	137.8	2.7	12.3
BRH45AL		7700	13000	292.5	210.9	210.9	3.6	

**Obs.:** Aplicações com impactos ou vibrações, devem considerar fatores que preservem a vida útil.  
**Sob encomenda,** fornecemos tamanhos diferentes.