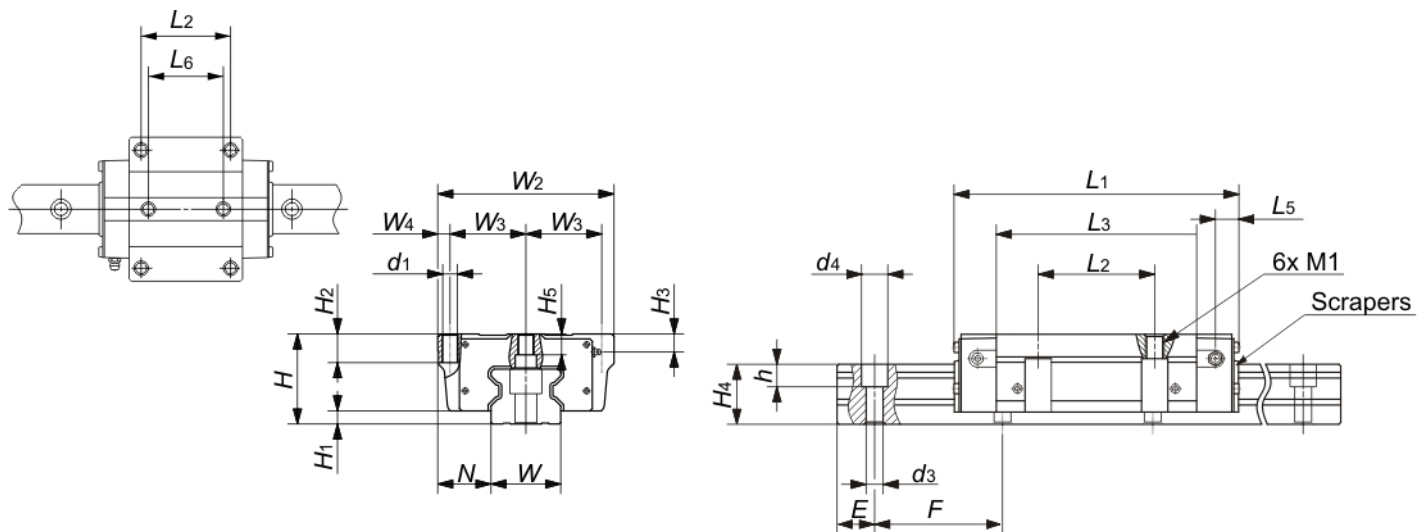
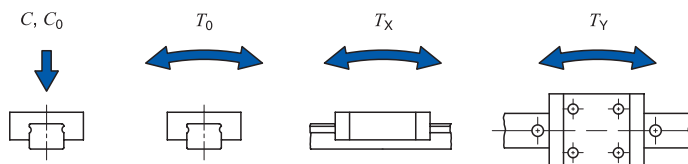


## GUIAS DE ROLOS LONGA SuperX com Flange - Precisão P - Pré-carga 0,08C0



Modelo Patim	Massa (Kg)		Conjunto (mm)						Patim (mm)								
	Patim	Trilho/metro	H	H1	N	W2	W3	W4	L1	L2	L3	L5	L6	d1	M1	H2	H3
LRXG 35	2.41	6.88	48	6.5	33	100	41	9	163	62	106.6	12.5	52	8.5	M10	13	13
LRXG 45	4.6	10.8	60	8	37.5	120	50	10	209	80	139	17.5	60	10.5	M12	15	16
LRXG 55	7.93	14.1	70	9	43.5	140	58	12	253	95	174	20	70	12.5	M14	17	16
LRXG 65	16.0	22.6	90	12	53.5	170	71	14	322	110	223	26.6	82	14.5	M16	23	18

Modelo Patim: LRXG...C1T3PS2/GEZ (Ex.: LRXG 55C1T3PS2/GEZ).  
 Modelo Trilho: LRX...R...PS2/FHP (Ex.: LRX 35R1436PS2/FHP (18/35X40/18)).  
 Dimensões 'E' não se aplicam para barras



Modelo Patim	Trilho (mm)									Montagem do Trilho Parafuso	Capacidade carga		Momento Estático (Kgf·m)		
	H5	Barra	W	H4	d3	d4	h	E	F		Dinâmica C (Kgf)	Estática C0 (Kgf)	T0	Tx	Ty
LRXG 35	7	2960	34	32	9	14	12	18	40	M8X35	6210	13660	290	240	240
														1390	1390
LRXG 45	11	2940	45	38	14	20	17	24	52.5	M12X40	10290	22630	630	530	530
														2930	2930
LRXG 55	14	3000	53	43	16	23	20	28	60	M14X45	16510	36400	1180	1060	1060
														5790	5790
LRXG 65	18.5	3000	63	56	18	26	22	35.5	75	M16X60	28140	58930	2310	2210	2210
														12130	12130

Obs.: Aplicações com impactos ou vibrações, devem considerar fatores que preservem a vida útil.

Colunas Tx e Ty: Valores menores são para um patim.

Valores maiores são para dois patins em contato fechado.

Sob encomenda, fornecemos tamanhos diferentes (12, 15, 20, 25, 30, 85, 100).